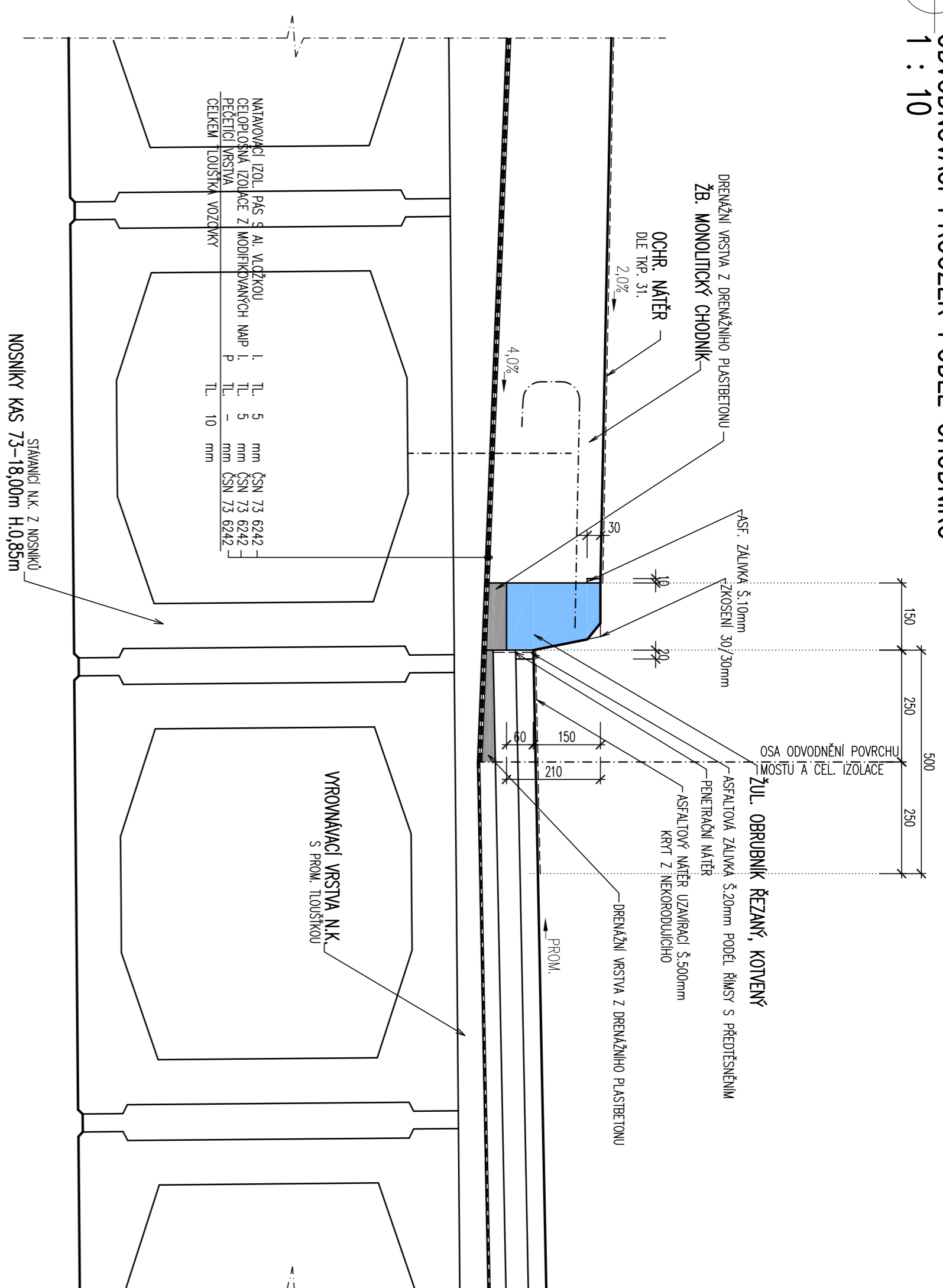
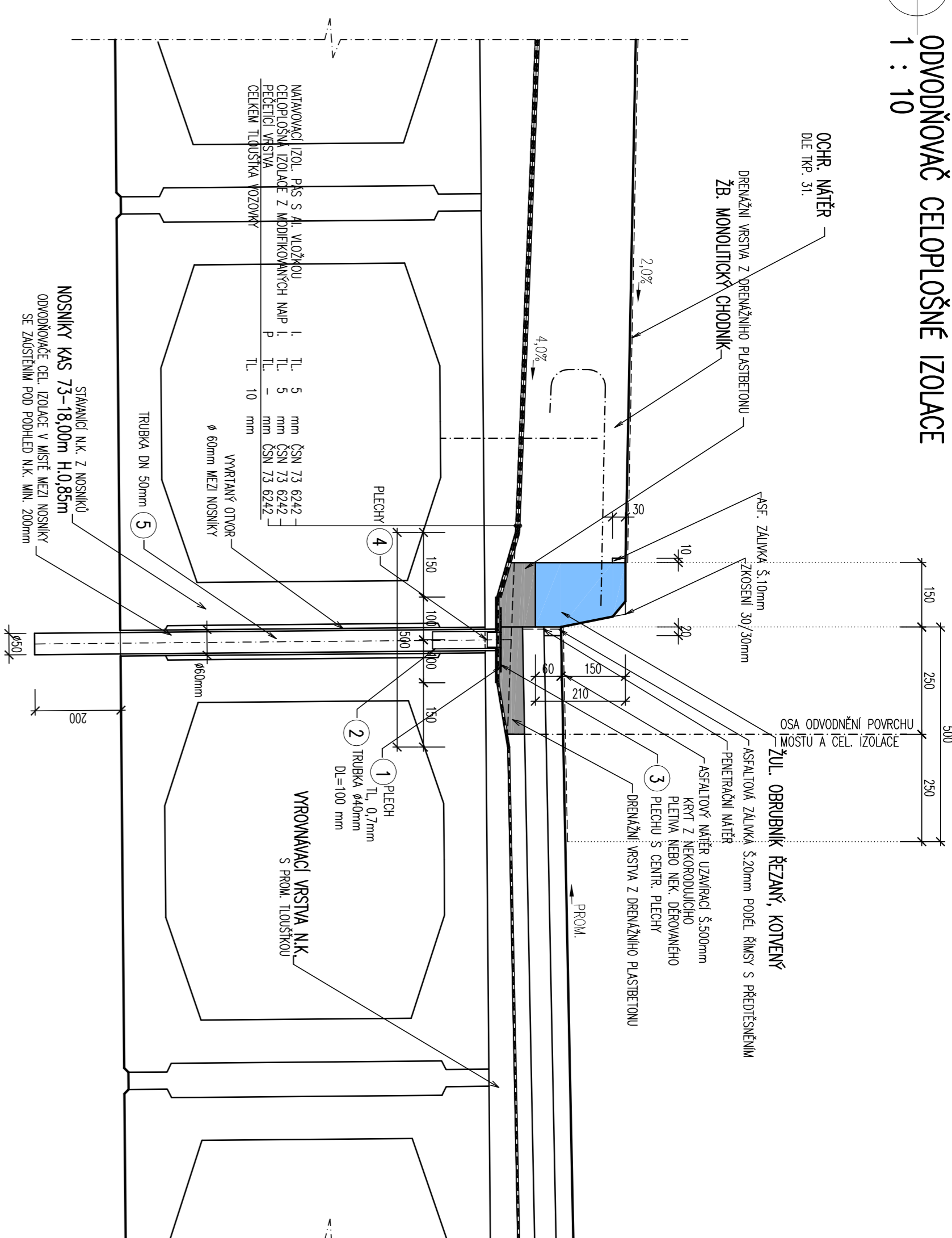


ODVODŇOVACÍ PROUŽEK PODÉL CHODNÍKU
1 : 10



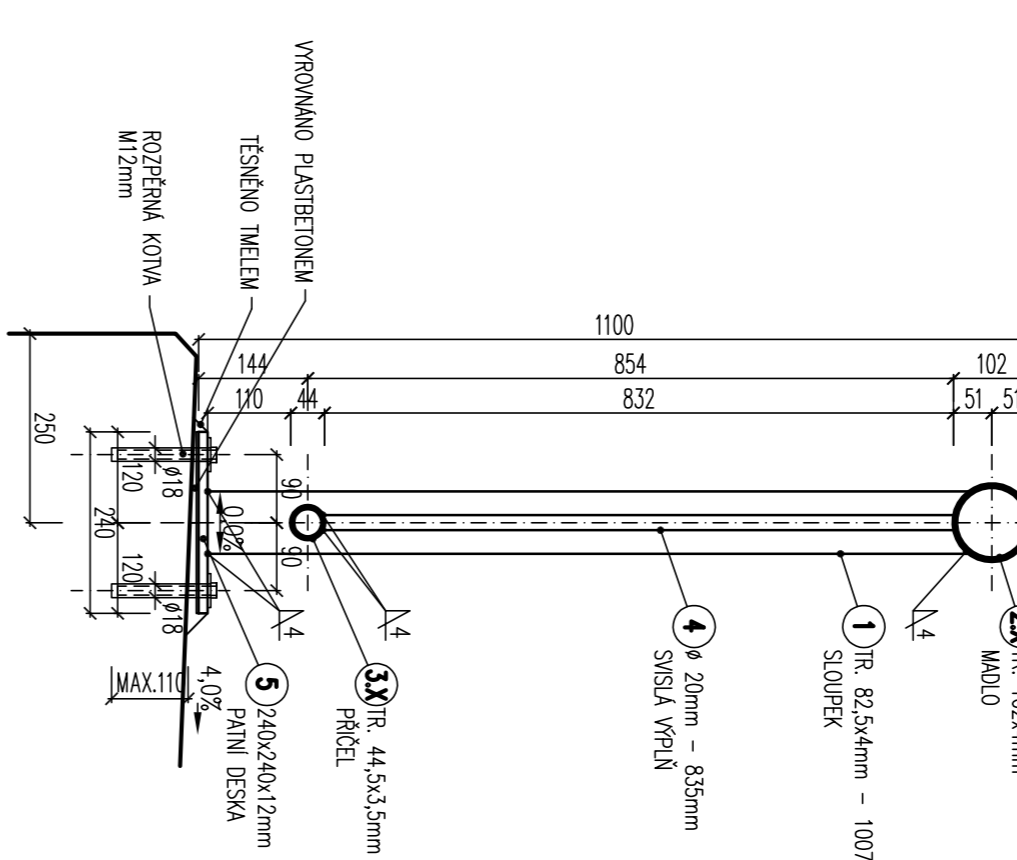
ODVODŇOVAČ CELOPLOŠNÉ IZOLACE
1 : 10



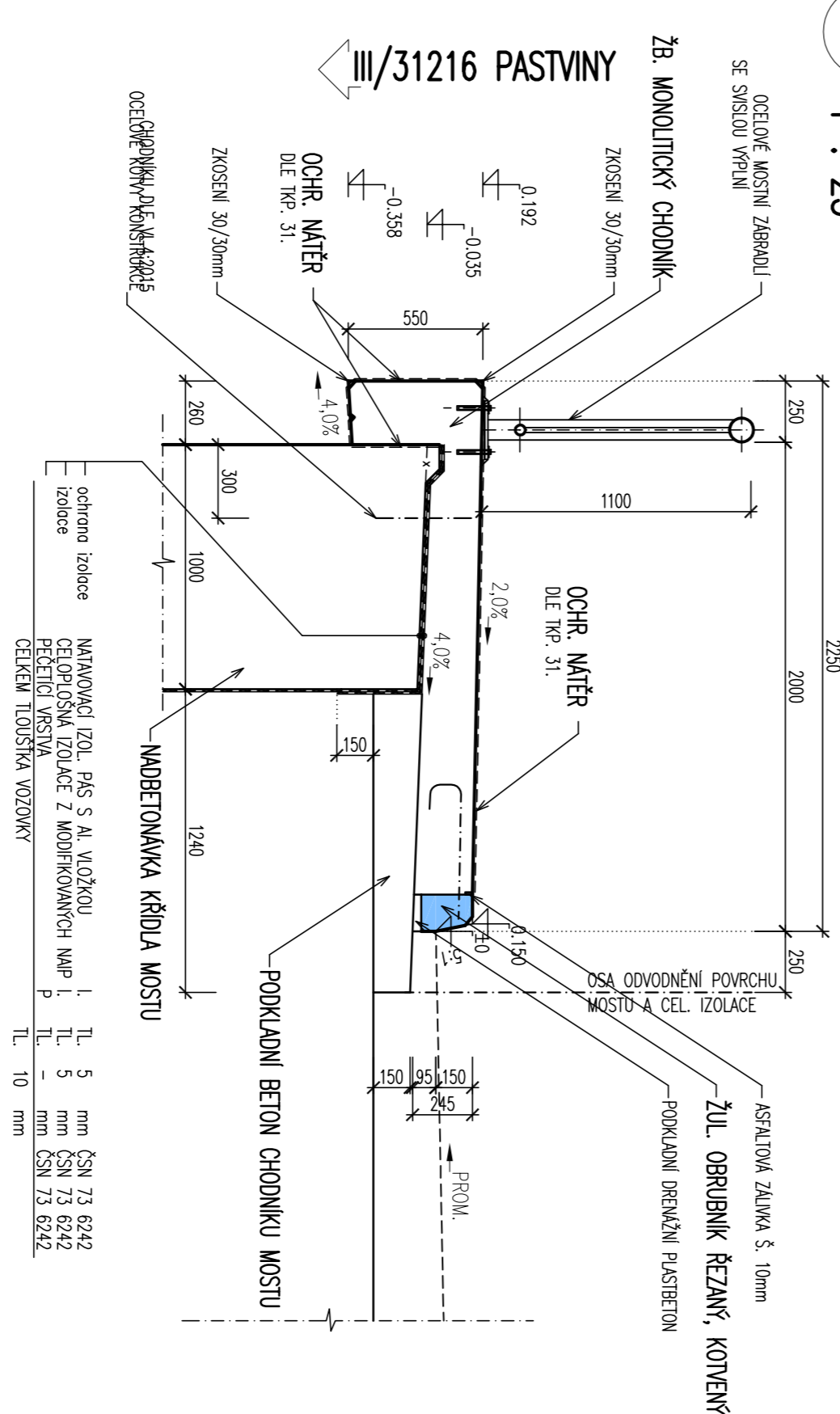
PŘÍČNÝ ŘEZ MOSTNÍHO ZÁBRADLÍ

1 : 10

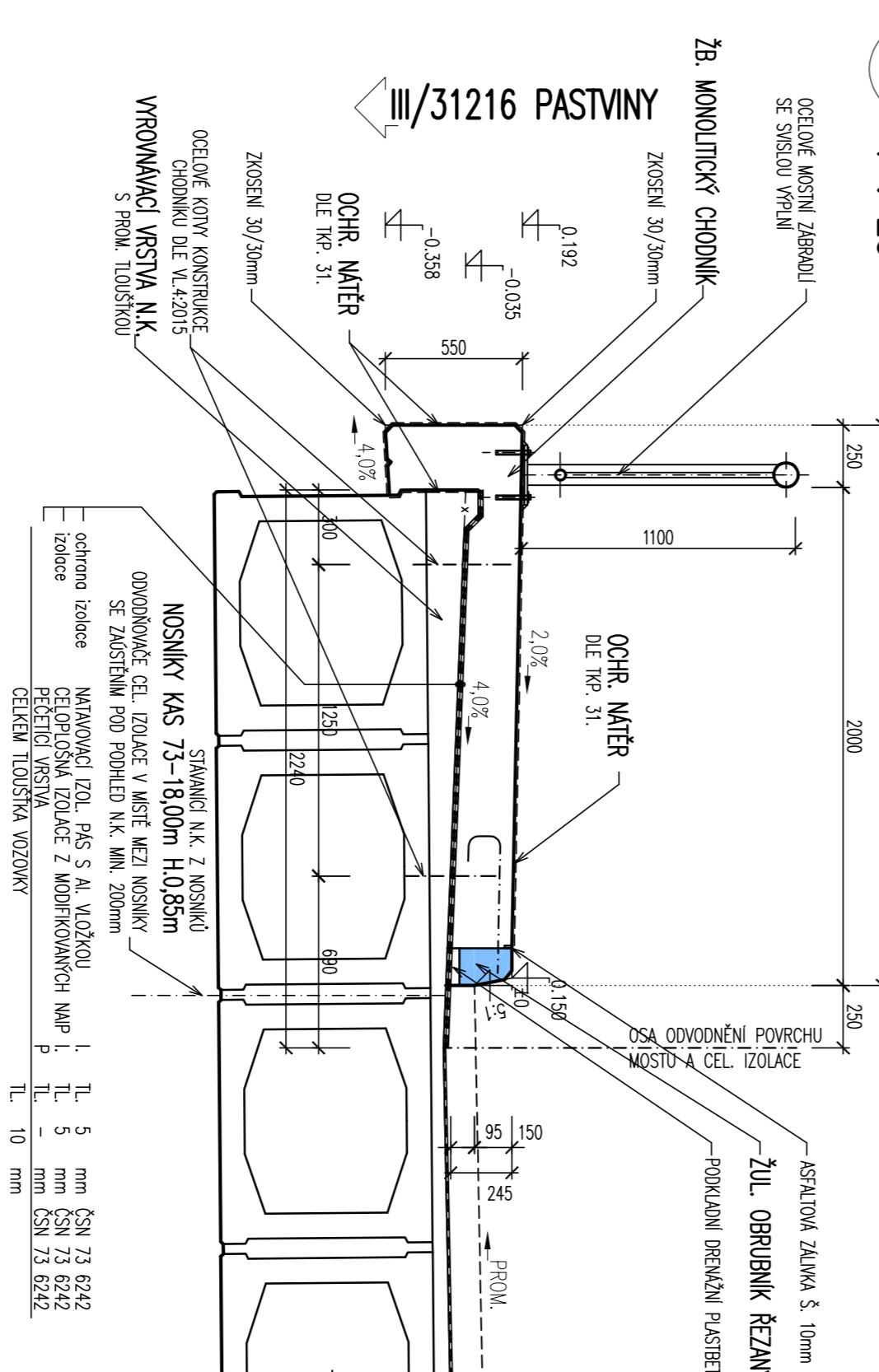
 1024mm



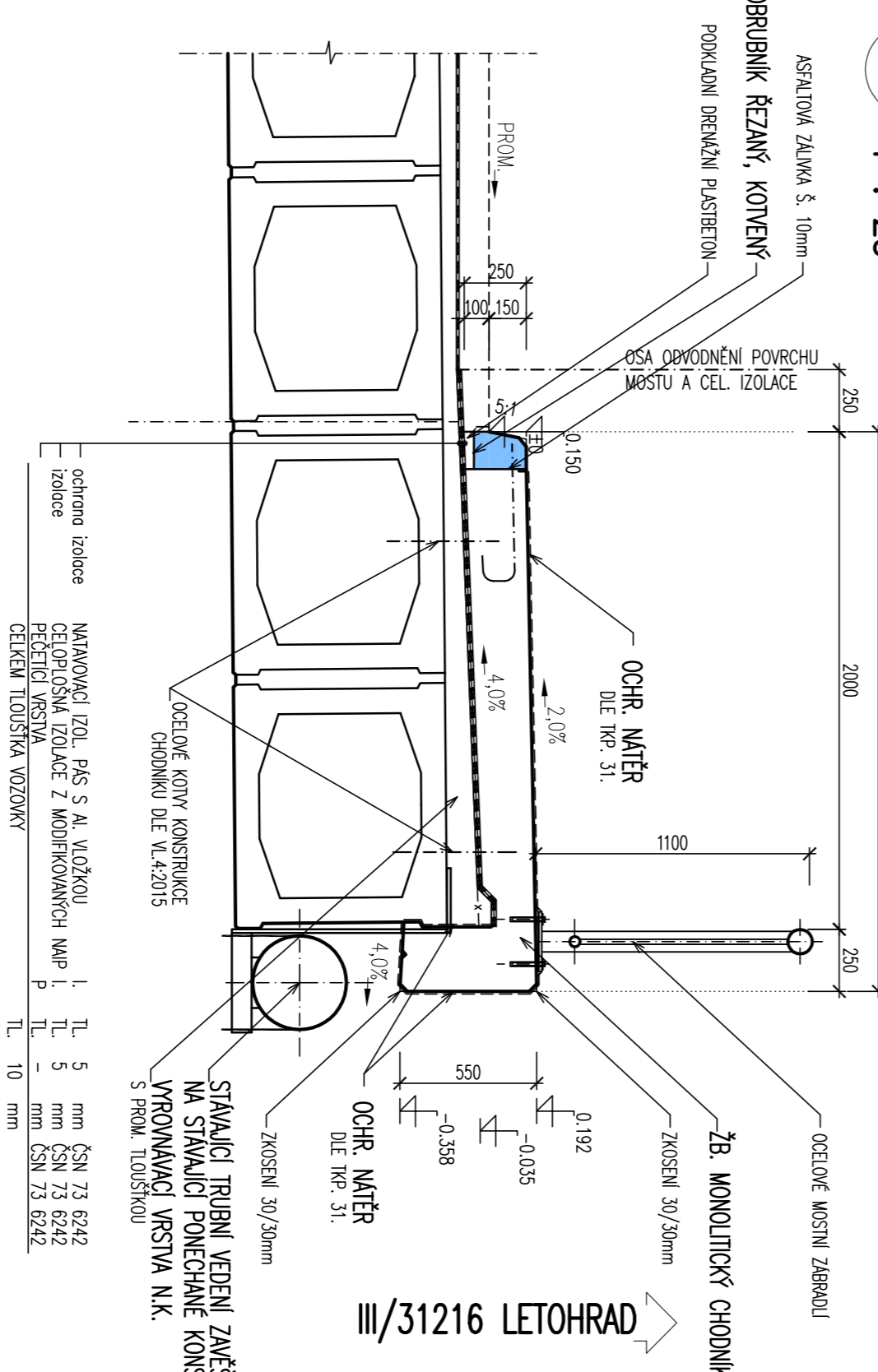
PRŮČNÝ ŘEZ CHODNÍKU NA KŘÍDLE



PRÍČNY REZ CHODNIKU NA MOSTE



PRŮČNÝ ŘEZ CHODNIKU NA MOSTĚ



NAVRŽENÉ BETONY: SO 201 – MOST EV.Č. 31216-1

KONSTRUKČNÍ BETONY DLE TKP 18:

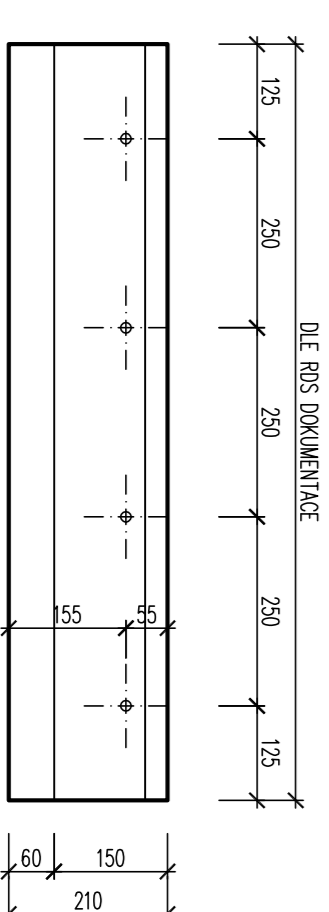
BETONÁŘSKÁ OCEL:
 ŽB. MONOLITICKÉ ŘÍMSY
 C30/37-XF4XD3
 SO 201 – MOST EVČ. 31216-

PŘEDPÍNAČI VÝZTUŽ
- STÁVAJÍCÍ
BETONÁŘSKÁ VÝZTUŽ
B500B (10 505(R))

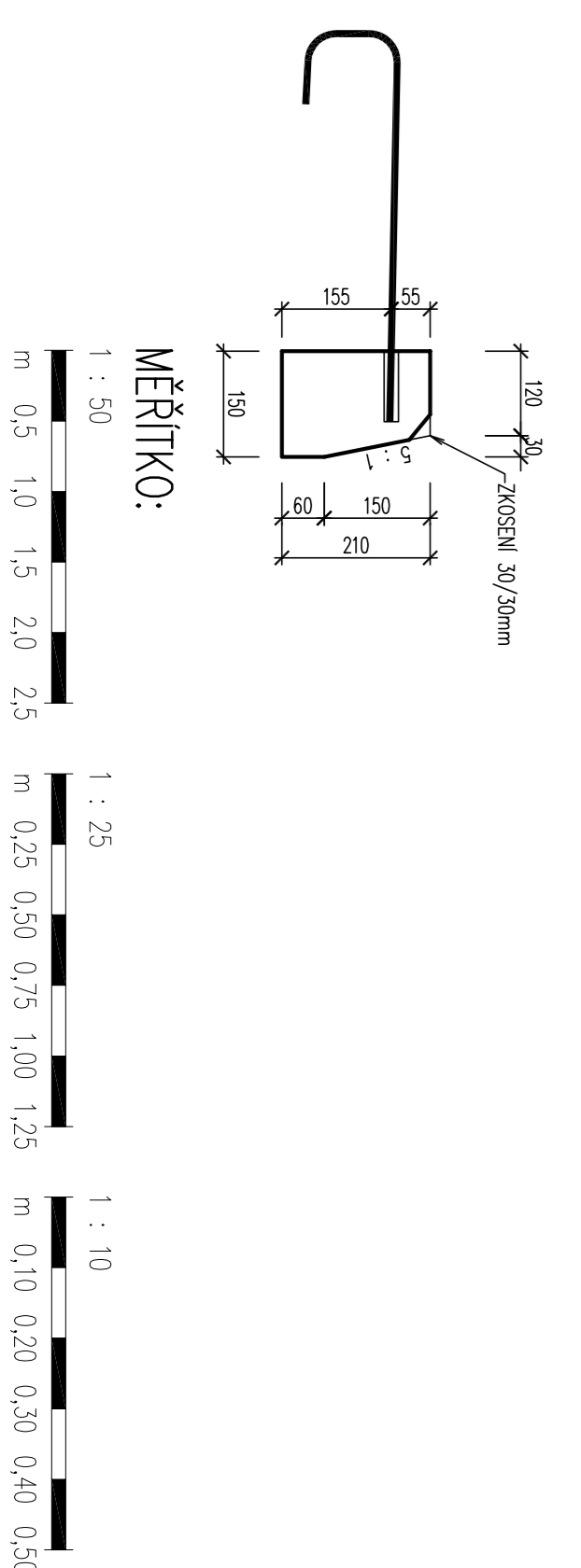
NÁVRH MOSTU:


NÁVRHOVÁ NORMA
ČSN 73 6201

P	DETAIL
DETAIL KOTVENÉHO ŽUL. OBRUBNÍKU	POHLED 1 : 10



DETAIL KOTVENÉHO ŽUL. OBRUBNÍKU
PRŮČNÝ REZ 1 : 10



AKRUSIL:	ING. JAR. BIEŠA	 PROJEKT, s.r.o. IČ: 255 61 99 06 ZVEŘEJNĚNÍ E-MIL: MDS@MDSPROJEKT.CZ
ZPRACOVÁNÍ:	ING. JAR. BIEŠA	
TECHNICKÁ KONTROLA:	ING. MARTIN ŠOLJÁK	
ZODPOVĚDNÝ PROJEKTANT:	ING. JAR. BIEŠA	
HLAVNÍ PROJEKTANT:	ING. JAR. BIEŠA	
KALKULACE:	ING. JAR. BIEŠA	OBEC NEKOŘ
INVESTOR: PRAVOSUDSKÝ ŘEŠIL KOLONOVANÉHO ÚZEMÍ 125, 552 11 PRAVOSUDSKÝ		
AKCE:		STUPĚŇ:
		ZNAČENÍ:
		ARCHIVNÍ ČÍSLO:
		DATUM:
		FORMÁT:
		MEŘENÍ:
		OSLOU SOUPRAVY:
		OSLOU PRŮMĚR:

SO 201 DSP+PDPS